

普智未来

JOYSON ROBOT



洪经理
15921189828

黄经理
13738467696

尹经理
13965768788

袁经理
13034446688

卢经理
17858941141



微信公众号-Jarvis



销售总监-洪先生

浙江省宁波市高新区聚贤街道清逸路98号生产楼

CONTENTS

01 | 公司介绍

02 | 普智未来定位&创新中心定位

03 | 主营业务

04 | 产品介绍

05 | 外观项目定制案例

06 | 主要客户

ABOUT US

关于我们

宁波普智未来机器人有限公司（以下简称“普智机器人”）是由宁波均普人工智能与人形机器人研究院有限公司和智元创新（上海）科技有限公司共同投资成立的合资企业，专注于智能机器人研发、生产、销售及场景化应用落地。公司依托均普智能的先进制造能力和智元创新的核心技术，致力于打造集本体生产、二次开发、商业化推广于一体的综合性机器人产业基地，推动人形机器人在工业及服务领域的规模化应用。



CORE ADVANTAGES

核心优势

普智未来作为国内首个同时具备智元G系列（工业级）和A系列（全人形）双产品线生产认证的企业，拥有行业领先的机器人量产能力。公司依托均普智能首条人形机器人量产中试线，率先启动智元核心产品的大规模生产，包括智元G1工业机器人的全面量产和A2全人形机器人的阶段性量产，标志着公司在人形机器人产业化进程中占据先发优势。

在技术研发方面，公司具备强大的二次开发能力，可针对工业场景需求对机器人本体进行定制化改造，提升其环境适应性、操作精度及任务效率。此外，普智未来机器人拥有专业的工业设计团队，已经为移动、长安等头部客户提供定制化机器人外观设计方案，获得市场高度认可。

背靠均胜集团雄厚的工业体系，普智机器人具备得天独厚的产业链协同优势。

生产制造：首期生产线占地5000平方米，依托均普智能精湛的装配工艺和成熟的质量管控体系，确保产品的高可靠性与一致性。

场景落地：结合均胜在汽车电子等领域的产业资源，加速机器人在智能制造、工厂作业等场景的商业化应用。

全链条服务：覆盖研发、生产、销售及售后支持，为客户提供一站式机器人解决方案。

普智未来定位

普智未来聚焦机器人领域，以“技术筑基、产销协同、服务闭环”为导向，构建三大核心中心，形成全价值链竞争力。



销售中心

全周期服务赋能者

以客户需求为核心，提供“从产品精准选购到长期运维保障”的全流程闭环支持，深度融合销售与服务环节，打造“销售+服务”一体化模式，确保客户在采购、使用、维护全周期内获得高效、稳定的体验，强化客户长期合作粘性。



制造中心

高质量生产践行者

以市场销售需求为先导，充分依托均普集团在工业自动化领域的成熟解决方案与技术积淀，通过工艺优化与技术赋能，构建标准化、高可靠性的机器人生产制造体系，实现从订单到交付的高效转化，保障产品质量与生产效率双优。



研发中心

技术创新驱动者

整合智元与均普在具身智能核心算法领域的双重技术优势，聚焦机器人二开发能力建设，深挖技术转化潜能，为机器人功能迭代和场景适配及产业应用拓展提供核心技术支撑，助力行业技术升级与创新发展的。

创新中心定位

创新中心围绕具身智能与机器人产业创新发展，打造“展示-场景-资源”三位一体的创新平台体系，打通技术转化、场景验证与生态协同全链路，加速产业价值落地。



展示平台

虚实融合的技术与供应链连接器

采用虚实融合的沉浸式展现形式，深度整合具身智能产品与交互场景，直观呈现技术优势与产品价值，高效打通“技术研发-市场认知”的连接通道。同时，以机器人核心零部件为核心抓手，联动本地供应链上下游企业推动资源共享与协同发展，夯实产业生态基础。



场景平台

技术商业化的闭环验证载体

以机器人落地应用为核心目标，构建“研发设计-场景测试-商业化落地”的全流程闭环体系。通过在真实产业场景中先行先试，让技术在实际应用中接受打磨、快速迭代，精准解决场景痛点，验证商业可行性，最终实现“技术创新，场景适配，商业价值兑现”的完整闭环，加速产品市场化进程。



资源平台

产学研资协同的创新赋能枢纽

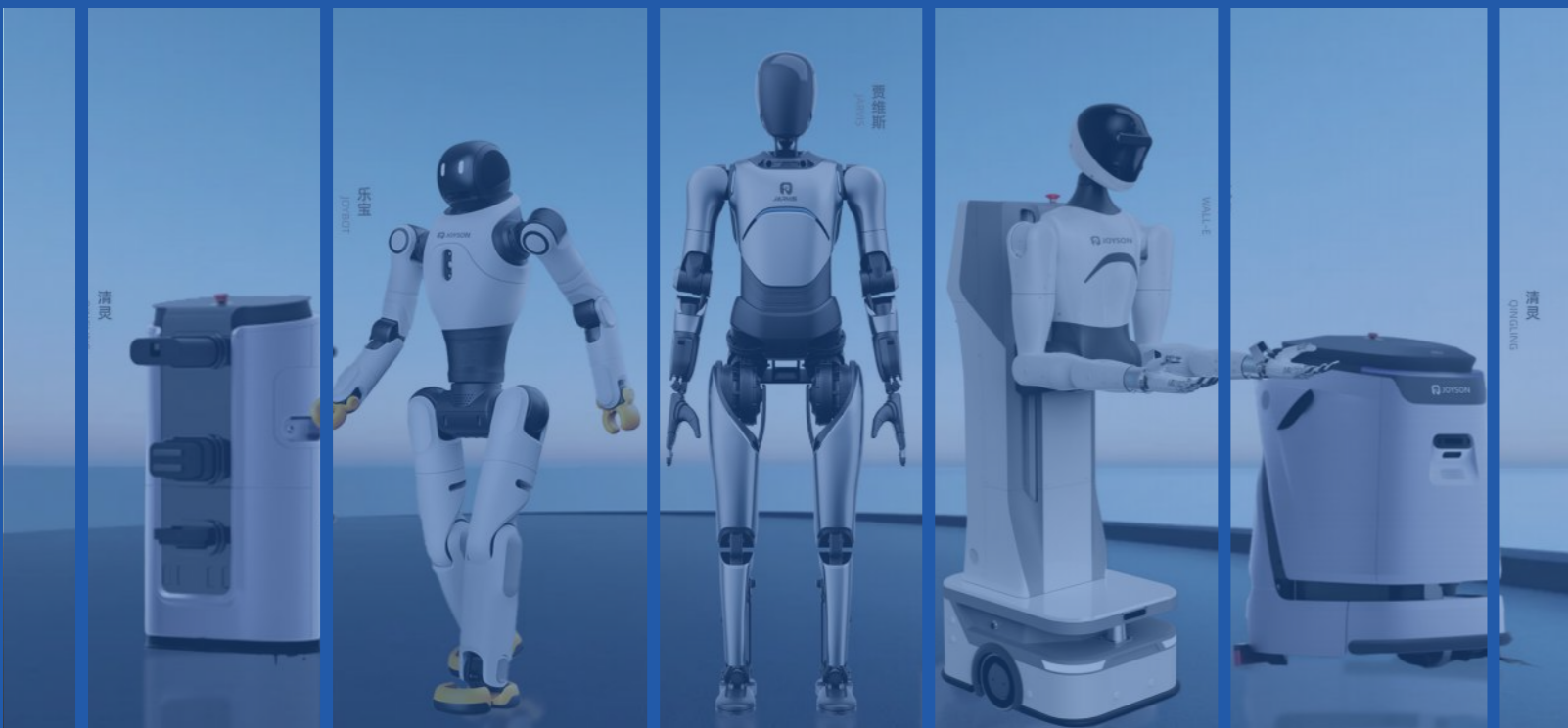
以平台为核心枢纽串联高校科研力量、企业实践资源与资本赋能渠道构建“产学研资”深度协同的创新网络。通过整合高校的技术研发能力、企业的场景落地与产业化经验、资本的资源整合与转化支持，打破资源壁垒，促进技术、人才、资金、场景的高效对接，加速技术成果从实验室走向市场化落地，为产业创新注入持续动力。

普智未来

智元“VAP生态伙伴”

共同携手开拓具身智能机器人业务场景落地

智元通用产品制造认证首家企业



MAIN BUSINESS 主营业务

- 机器人整机销售
- 机器人生产制造
- 机器人功能二次开发
- 机器人外壳定制服务
- 场景落地
- 机器人租赁

INTRODUCTION PRODUCT

产品介绍



贾维斯 (全尺寸交互服务机器人)

贾维斯是业内首款规模化商用部署的全尺寸人形机器人，已经在20+头部企业商用部署，获得中美欧4大权威认证 (CR&CE-MD&CE-RED&FCC)

产品亮点

讲解接待专家 主动迎宾|贵宾服务|动线讲解|自主问答

- 支持人脸识别、贵宾尊称、主动递水及派发礼物
- 支持10+中面部表情及100+讲解动作，实现拟人讲解
- 支持百万企业知识库自由问答及多语言大模型交互
- 支持自主导航及自主避障，7*24小时可用

文娱商演明星 舞蹈演员|书法大师|文化传承|乐队表演

- 支持数十种表演节目，包括：太极、打鼓、快板、京剧、手舞龙、电吉他、DJ等
- 支持全身舞蹈及多机器人集群表演

品牌代言人 外观定制|人设定制|动作定制|声音克隆

- 支持品牌广告拍摄、品牌活动宣传、品牌社交媒体共建、品牌周边共创

产品参数

身高 169cm	整机重量 69KG	感知传感器 激光雷达+鱼眼相机 RGBD相机+RGB相机	全身自由度 40	单手臂自由 7	单腿自由度 6
单手臂自由度 6	行走速度 0.8m/s	续航 3h	智能交互 支持	高算力模组 NVIDIA Jetson Orin	内置技能包 有

应用场景



展厅讲解
(企业、党建、博物馆)

展会表演
(会展中心、科技馆)

营销客服
(银行、商场、营业厅、4S店)

INTRODUCTION PRODUCT

产品介绍



多场景作业能力

- 可胜任工业、商业、家庭等场景动作
- 作业高度>2m, 单手握持3kg物品不间断作业
- 全身26个DOF, 头可水平、垂直转动, 腰可俯仰、升降
- 底盘支持原地转向, 可通过95%工厂通道

瓦力 (数采平台)

瓦力采用面向具身智能新一代技术路线, 数采原生, 采推一体。内置丰富的传感器, 适配VR与动捕的遥操设备, 结合Genie Studio平台, 为用户提供作业智能开发的软硬件一体解决方案。瓦力可胜任工业、商业、家庭等场景作业, 具有多维安全防护、运行稳定可靠等特点。

产品亮点

多元感知矩阵

- 双臂六维力传感器、多路高分辨率相机
- 底盘前后RGBD相机+激光雷达, 精准避让

原生采推能力

- VR/动捕毫秒级延时精准遥操作, 全身关节数据落盘
- 端云协同采集流程, 自动化校验+人工审核, 严格数据治理

稳定运行 量产交付

- 工规级零部件且经极端环境测试
- 有线连接, 数据传输稳定
- 千台规模化生产

产品参数

身高	整机重量	单臂展	算力平台	续航	自由度
130-180cm	150KG	70cm	275 TOPS	4h+	20+

应用场景

数采训练

机器人产业基地、科研机构及终端企业



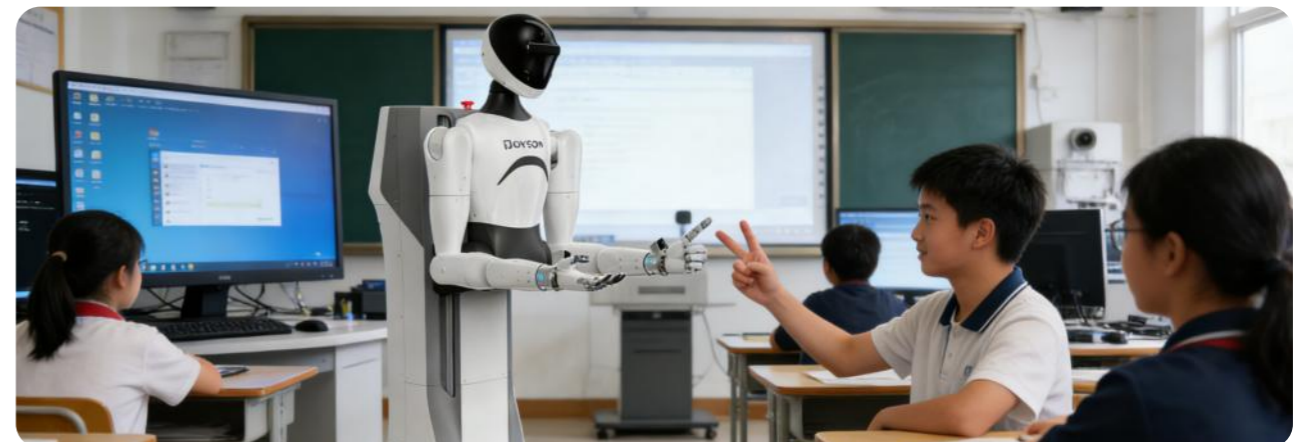
物流分拣

电商/快递物流分拣服装行业 (正向分拣、逆向物流)



科研教育

科技大厂、科研院所、高校科研团队)



瓦力G2 (大型全智能轮式机器人)

瓦力G2是一款以工业级标准打造的，具备卓越运动能力、感知能力、交互能力，适用于工业、商业、家庭、科研等场景的通用型机器人。机器人搭载了高性能的关节执行器、多种类型的传感器、高性能域控制器，可以实现全场景全向避障，高精度力控作业，多人实时智能交互。搭配数据采集&遥操作套件、充电桩，可以实现数据采集、超视距遥操作、自主回充等拓展功能。同时，机器人提供了丰富的SDK二次开发接口，支持功能拓展和定制化开发。

产品参数

身高 123CM-180CM	整机重量 185KG	端侧算力平台 2070TFLOPS	续航 4h+
自由度 (不含末端) 26	主要传感器 2*激光雷达+5*RGB相机	单臂定额负载 5KG	补能方式 直充、换电、自主回充

产品亮点

📍 超强作业能力

- 搭载高性能芯片，最高算力可达2070TFLOPS
- 高精度力控双臂，实现亚毫米级精度作业
- RL工具链，少量示范即可完成部署与换型

🚶 高灵活运动控制

- 5自由度腰腿，狭窄空间轻松应对
- 26自由度本体，19自由灵巧手(可选)
- 仿人级灵活运动
- 全向移动与蟹行能力，更强机动性



📍 超敏捷远程遥操

- 低延迟超视距遥操
- 一人多机分时作业

🛡️ 全方位安全保障

- 主动避障与碰撞卸力，降低安全风险
- 数据驱动的智能决策，提升作业效率
- 360度无死角感知能力

🗨️ 多模态智能交互

- 支持多人连续语音对话与知识库问答
- 麦克风阵列+360环视
- 搭配面部表情及肢体动作可联动外部设备

🔋 双电续航更持久

- 双电池热插拔换电，实现不间断作业
- 自动回充，快速满血复活

应用场景

工业作业

工厂搬运上下料，高精度装配



安全巡检

隐患排查/泄露检测/电力巡查



迎宾导览

展厅导览/演绎展览/智能迎宾



科研教育

教学演示/科普讲解



商业家庭

货物分拣/导购指引/家务整理



乐宝 (小型全智能灵动机器人)

乐宝具备强大的运动智能、交互智能、作业智能，为展厅讲解、门店接待、文娱文旅、科研教育场景应用量身打造，具有丰富选配可供场景拓展，自由探索。

产品参数

身高	整机重量	智能感知		全身自由度	单手臂自由
131cm	37KG	RGBD相机+双目RGB+交互RGB+激光雷达		31	7
最大末端负	最大行走速	电池容量	续航	主动交互	高算力模组
3kg	2m/s	500Wh	2h	支持	NVIDIA Orin NX 16GB

产品亮点

丰富选配：末端执行器|超视距遥操|充电站

- 支持选配灵巧手、夹爪，满足充分定制化作业需求
- 支持选配充电站，结合自动导航能力，可自主导航规划路径回充电站，作业闭环
- 支持选配VR遥操配件，超视距遥操，音画0延时同步，实现超视距远程分身应用

自主讲解：主动迎宾|动线讲解|自主问答|便捷工具链

- 配备RGBD、双目RGB、后视RGB、激光雷达等传感器；展厅导览一次建图即可应用
- 具有导航避障能力，动作及静态障碍物均可避障自主规划路径



- 配备RGBD、双目RGB、后视RGB、激光雷达等传感器；展厅导览一次建图即可应用
- 具有导航避障能力，动作及静态障碍物均可避障自主规划路径
- 支持人脸识别及迎宾欢迎词定制，支持陌生人主动迎宾破冰讲解
- 支持30+种面部表情及多种语义丰富的讲解动作
- 支持知识库自由问答、多语言讲解模式持续更新
- 自带展厅讲解工具链，0上手成本生成并编辑讲解动作及文本，支持随机增删表情、动作，支持便捷语音、行走速度、时长、走位自由配置及动作编排
- 支持作业营业，如抓取并传递水、饮料、递宣传册等

应用场景

展厅导览

导航导览/介绍讲解



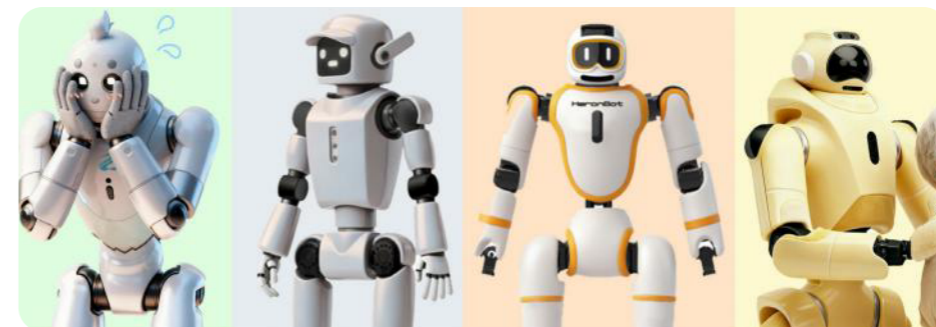
门店接待

智能交互/主动迎宾/作业营业



IP代言

交互定制/皮肤定制/作业营业



文娱文旅

智能交互/全身舞蹈



清灵 (大型扫地机器人)

清灵集扫地、洗地、尘推多功能于一体，融合激光视觉与点云图像感知，轻松驾驭复杂环境。工作站支持自动充电、加排水及清洁污水箱，大幅降低维护难度。清灵能实现清洁数字化，助力智慧物业转型，提供智慧省心的清洁体验。

产品参数

清灵

垃圾清扫率 95%	整机重量 170KG	污水箱自清洁 4min	电池规格 24V 80Ah	最大效率 1980m ² /h
--------------	---------------	----------------	------------------	-------------------------------

风机寿命 10000h	超大水箱 90L	洗地续航 3h	对地压力 25kg	洗地宽度 550mm
----------------	-------------	------------	--------------	---------------

工作站

水箱容积 8L	排污水速度 10-15L/min	加清水速度 7-10L/min	最大功率 1800W	额定输入电压 200-240V
------------	---------------------	--------------------	---------------	--------------------

产品亮点

双滚刷结构，扫洗一体；大水量、重压力，重度污渍一次清洁；

边刷极致贴边，漏扫补扫，闭环清洁，攻克每个角落；

高规格选型，风机10000h寿命，生命周期成本最低；

首创双腔吸水扒设计，缝隙残水少，吸水更干净；

洗地宽度550mm，清洁效率理论可达1980m²/h；

激光+视觉融合定位，场景适应性强；

维护简单，配备业内首创污水箱自清洁，日常维护时间减半



自主充电、自主加排水、自动清洁污水箱，门禁电梯联动，高度无人化

应用场景

大型超市



写字楼



交通枢纽



工厂



商业综合



医院



应用材质

水泥地



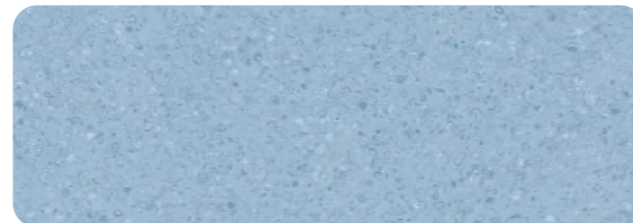
大理石



环氧地坪



PVC



金刚砂



D1 Ultra

D1 Ultra体型小巧，奔跑迅速，运动灵活。内嵌强化学习运动算法，自主适应各类路面，实现全地形运动。广泛应用于安防巡逻、教育科研以及娱乐互动场景。

产品参数

防护等级	整机重量	负载续航	连续爬楼梯高度	最大负载	最大奔跑速度
IP54	15KG	1h	>16CM	8KG	3.7m/s

产品亮点

AI强化学习算法

- 适应楼梯、瓦砾等复杂地形，具备自平衡、防倾覆能力

强劲动力，高效耐用

- 搭载行业领先的2KW/kg峰值功率密度自研关节系统，提供卓越动力输出

灵活的运动能力

- 轻量化设计搭配高效运动性能，可灵活穿越狭窄场景和复杂环境

丰富拓展，支持改制

- 产品具备标准化扩展接口，支持二次开发与个性化改制



应用场景

安防巡逻

安防排查，现场管控，重要节点布控



管廊排爆

管廊巡查、安防排爆



教学研究

全方位技术支撑，构建科研体系



D1 Pro

D1 Pro体型小巧，奔跑迅速，运动灵活。内嵌强化学习运动算法，自主适应各类路面，实现全地形运动。

产品参数

体重	续航	跳跃高度	连续爬楼梯高度	最大负载	最大奔跑速度
15KG	1-2h	35CM	>16CM	8KG	3.7m/s

产品亮点

AI强化学习算法

- 适应楼梯、瓦砾等复杂地形，具备自平衡、防倾覆能力

强劲动力，高效耐用

- 搭载行业领先的2KW/kg峰值功率密度自研关节系统，提供卓越动力输出

灵活的运动能力

- 轻量化设计搭配高效运动性能，可灵活穿越狭窄场景和复杂环境



应用场景

商业演出

表演、付费租用



娱乐互动

斗犬、跳跃、后空翻，前跳、双腿站立



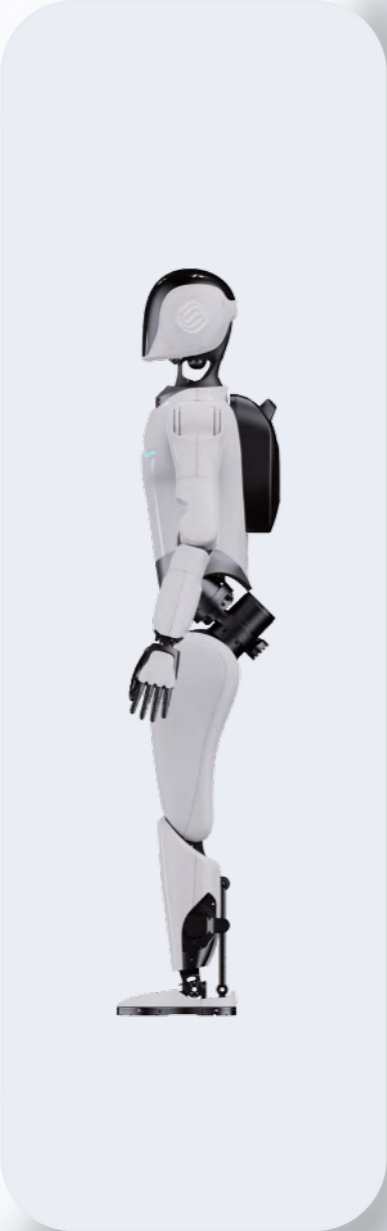
外观定制项目案例 ▾

中国移动机器人定制设计

密斯凡德罗曾说：“LESS IS MORE”。移动项目的外观设计遵循了现代主义浪潮简洁而不简单的设计理念，暗合拉姆斯的设计十诫，以智元A2本体为基础展开深度工业设计，外形流畅圆润，线条一气呵成，展现灵动的动态美感，力求经典、永恒、简约。

Mies van der Rohe once said: less is more. The exterior design of the mobile project follows the simple and not simple design concept of the modernist wave, which is in line with Rams' design ten precepts. Based on the Zhiyuan A2 body, it carries out in-depth industrial design, adhering to the concept of smooth and round, and the lines are completed in one go, showing a flexible and dynamic beauty. Strive for classics, timelessness, and simplicity.

Three Views



Slim Figure



Family Design



Minimalist

长安机器人定制设计——国内版本

长安共定制了两款外观方案，其中，C方案以流线型风格和亮银漆面构建了前瞻性、未来感的视觉语义，胸甲腹部造型模拟摩托车座椅的硬朗造型，为机器人增添了几分力量感和动感。在CMF层面上，致敬了雷蒙·罗维的灰狗巴士经典设计。

Changan has customized two exterior design options, among which the Scheme C features a streamlined style and bright silver paint, creating a forward-looking, futuristic visual semantics. The chest armor's abdominal shape mimics the robust form of a motorcycle seat, adding a sense of strength and dynamism to the robot. On the CMF level, it pays homage to Raymond Loewy's classic design of the Greyhound bus.



Vehicle

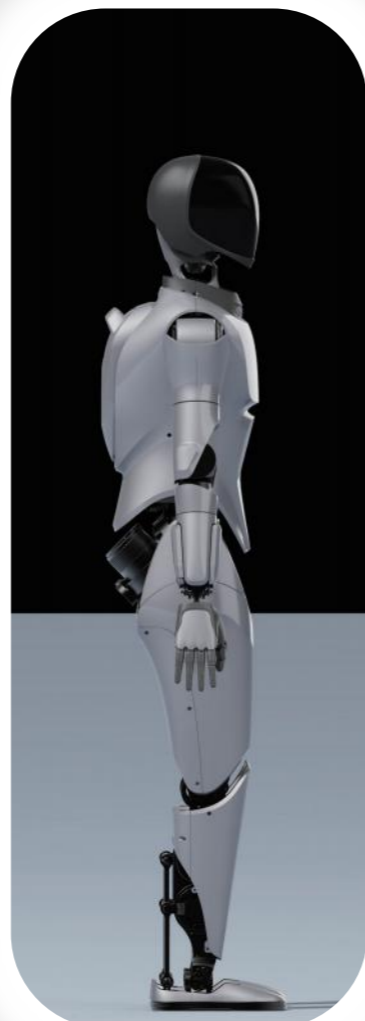


Streamline



Modularization

Three Views



长安汽车

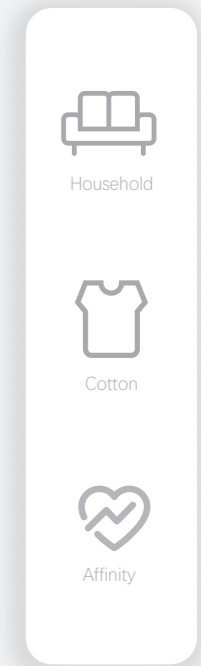
发光LOGO



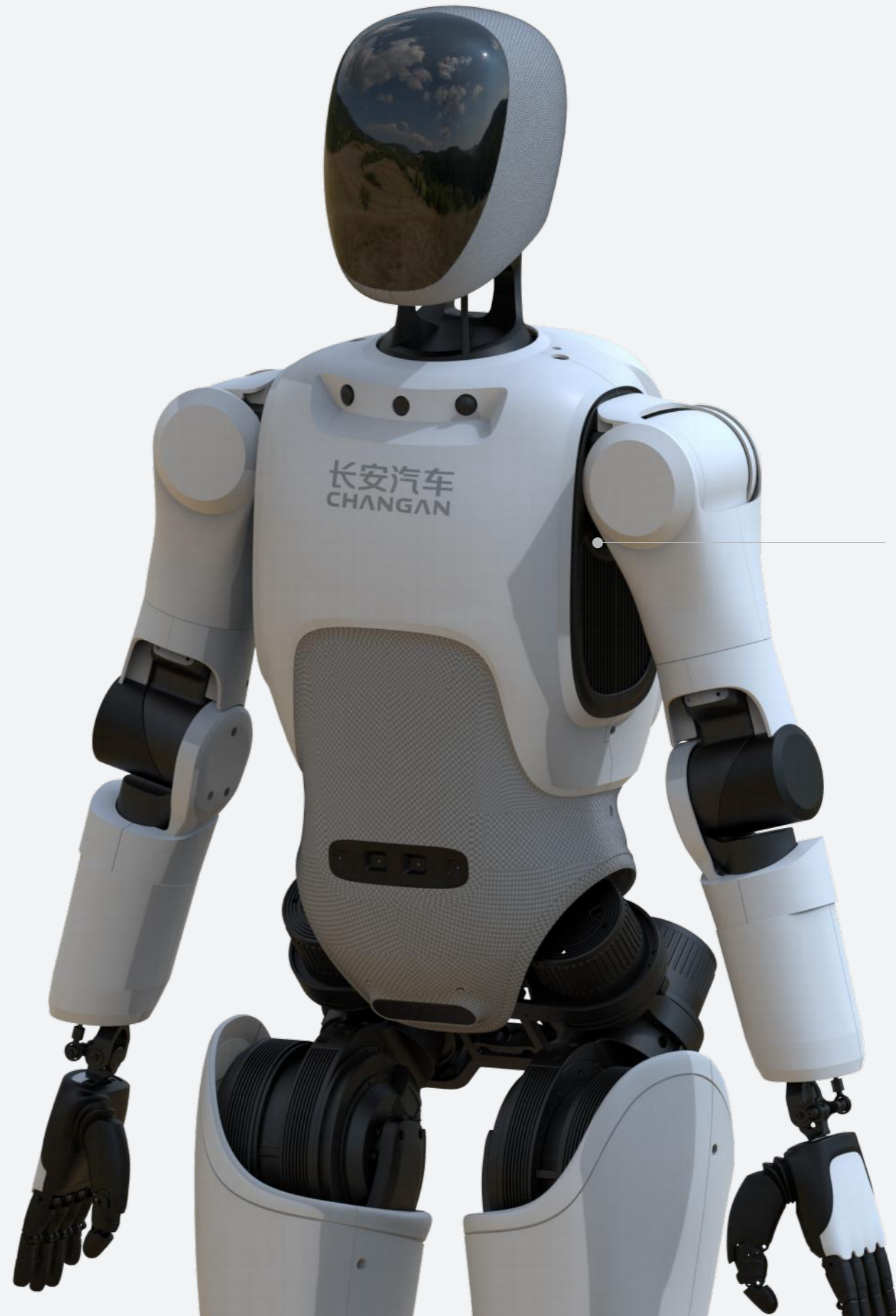
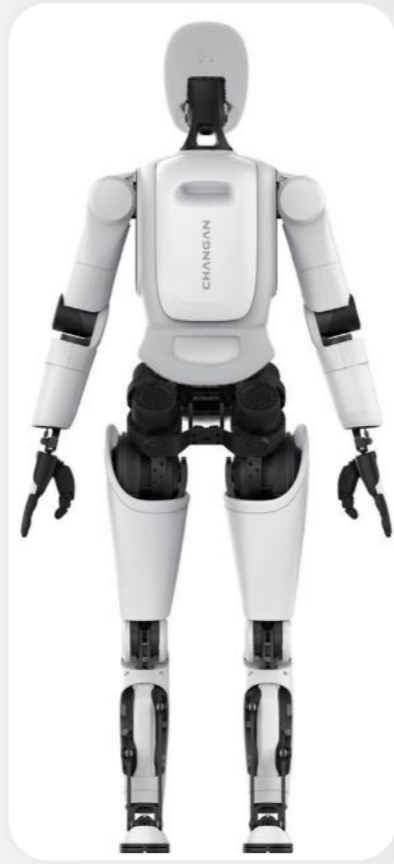
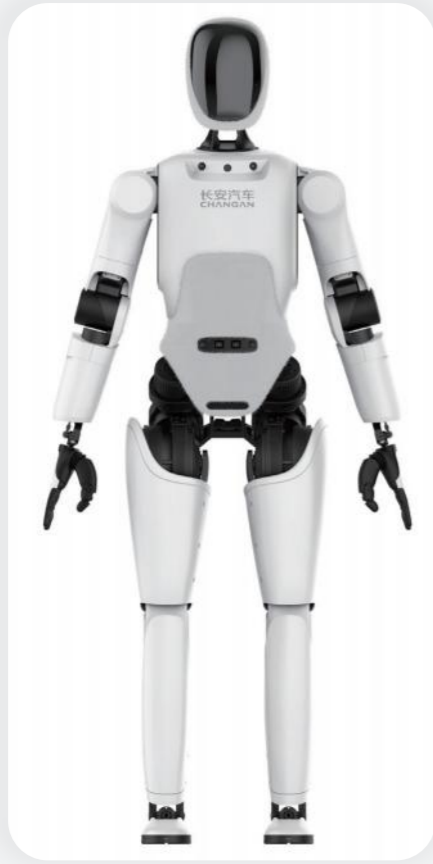
长安机器人定制设计——海外版本

长安定制外壳H方案在设计与功能上实现了深度创新与融合，展现了独特的科技魅力与人文关怀。整体风格营造出一种温馨、舒适的视觉感受，头部腹部采用布料包裹是一大亮点，极大提升了产品的亲和力。当用户与产品互动时，面料的温暖触感传递出一种关怀与陪伴的情感。

Changan customized shell H solution has achieved deep innovation and integration in design and function, showing unique scientific and technological charm and humanistic care. The overall style creates a warm and comfortable visual experience, and the head and abdomen are wrapped in fabric as a highlight. It greatly improves the affinity of the product. When users interact with the product, the warm touch of the fabric conveys an emotion of care and companionship.



Three Views



软材包裹工艺
涤纶材质

Soft Cover

哈森机器人定制设计

哈森机器人外观定制实现了机甲感与现代感的高度融合，是一款极具辨识度与科技魅力的产品。巧妙运用不同色彩的对比与搭配，产品的活力与动感，线条的走向和变化遵循一定的规律和节奏，保证了外观协调性。

The appearance customization of the Hassen robot realizes a high degree of integration of mecha and modernity, and is a very recognizable and scientific department. A product with technical charm. cleverly use the contrast and matching of different colors to add vitality and dynamism of products, The direction and change of the lines follow certain laws and rhythms, ensuring the coordination of appearance.



Mecha



Luster



Fluency



MAIN CLIENTS



中国移动通信集团有限公司



重庆长安汽车股份有限公司



VINFAST



中原内配集团股份有限公司



哈森商贸(中国)股份有限公司



VSEEK股份有限公司



浙大宁波理工学院



宁波职业技术大学



一汽模具制造有限公司



陕西智莱特具身智能科技有限公司



浙江工商职业技术学院



宁波城市展览馆



英矽智能科技(上海)有限公司



广西国邦志成科技有限公司



软通动力信息技术有限公司



软通动力信息技术有限公司



安邦护卫集团股份有限公司



宁波东力股份有限公司

期待您的加入



宁波普智未来机器人有限公司